

UN ULTERIORE SERVIZIO SOCIO EDUCATIVO SOSTENUTO DAL COMUNE:



TAGESMUTTER DEL TRENTINO IL SORRISO

LA LEGGE PROVINCIALE 4/2002

- 1 Il servizio socio educativo di nido familiare Tagesmutter offerto dalla Cooperativa Tagesmutter del Trentino “Il Sorriso”, consente alle famiglie di affidare in modo stabile e continuativo i propri figli a personale educativo (Tagesmutter) appositamente formato che professionalmente, in collegamento con organismi della cooperazione sociale o di utilità sociale non lucrativi, fornisce educazione e cura a uno o più bambini di altri presso il proprio domicilio o altro ambiente adeguato ad offrire cure familiari.

PRESENTI SUL TERRITORIO TRENTINO DAL 1999



- 2 La Cooperativa garantisce personale qualificato e un'equipe gestionale e pedagogica a disposizione delle educatrici Tagesmutter e delle famiglie per supportarle nel compito educativo, a garanzia del benessere dei bambini.

IL CONTRIBUTO COMUNALE

- 3 Il Comune riconosce e sostiene il servizio Tagesmutter erogando alle famiglie residenti con bambini di età compresa tra i 3 mesi e i 3 anni un contributo economico sulla base di specifici parametri ICEF, volto ad abbattere i relativi costi di frequenza. Presso gli uffici del Comune, è possibile reperire le informazioni utili per l'accesso al contributo e la modulistica di richiesta dello stesso.



FLESSIBILITA'

- 4 La frequenza al servizio è personalizzata e flessibile in base al bisogno della famiglia, ad esempio tutti i giorni a tempo pieno o part-time, con calendario in base alle necessità lavorative, oppure solo alcuni giorni o solo alcune ore della giornata.

CONTATTI

- 5 Per i necessari approfondimenti relativi alla frequenza, alla disponibilità del servizio e ai costi dello stesso, è possibile rivolgersi direttamente alla **coordinatrice di zona** della Cooperativa Tagesmutter del Trentino “Il Sorriso”, al nr. **347 9652406**.

Visita il sito:

<https://www.tagesmutter-ilsorriso.it/>



SERVIZIO TAGESMUTTER IL SORRISO

PEDAGOGIA DELLA QUOTIDIANITA

1

Comprende esperienze dirette legate al vivere quotidiano: riordinare, sbucciare, differenziare, lavare, annaffiare, occuparsi degli animali, uscire...



GRUPPO SOCIALE ACCOGLIENTE

2

Essere riconosciuti e in relazione con la vita sociale del nido familiare e del territorio sono gli elementi che lavorano sull'identità e sul senso di appartenenza del bambino alla collettività e al contesto sociale.



3

LUOGHI DI VITA

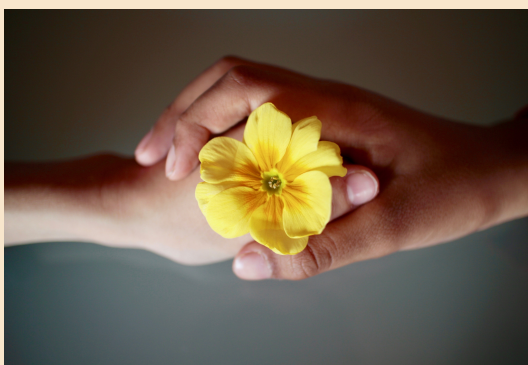
Gli ambienti del nido parlano ed educano e si aprono al territorio: spazi naturali (boschi, prati, torrenti, campi...), attività commerciali e artigiane, luoghi di cultura e culto, scuole dell'infanzia, strutture per anziani...



LA FIGURA DI RIFERIMENTO

4

La Tagesmutter, professionalmente preparata, agisce il delicato compito di essere per i bambini e le famiglie un punto di riferimento, ponendosi accanto a bambini ed adulti con un approccio di co-educazione.



MATERIALI E OGGETTI DI VITA

5

Le proposte educative sono pensate per accompagnare i bambini all'autonomia. Si propongono materiali naturali, di recupero, destrutturati e loose parts, in quanto ne viene riconosciuto il grande valore come stimolo per i processi creativi e logici dei bambini. Stoviglie, pentole, vassoi, centrini, prodotti della terra, frutta, pigne, terra, fango, acqua, ghiaccio... Tutto è reso accessibile includendo il diritto al rischio, alla meraviglia e alla fantasia.

